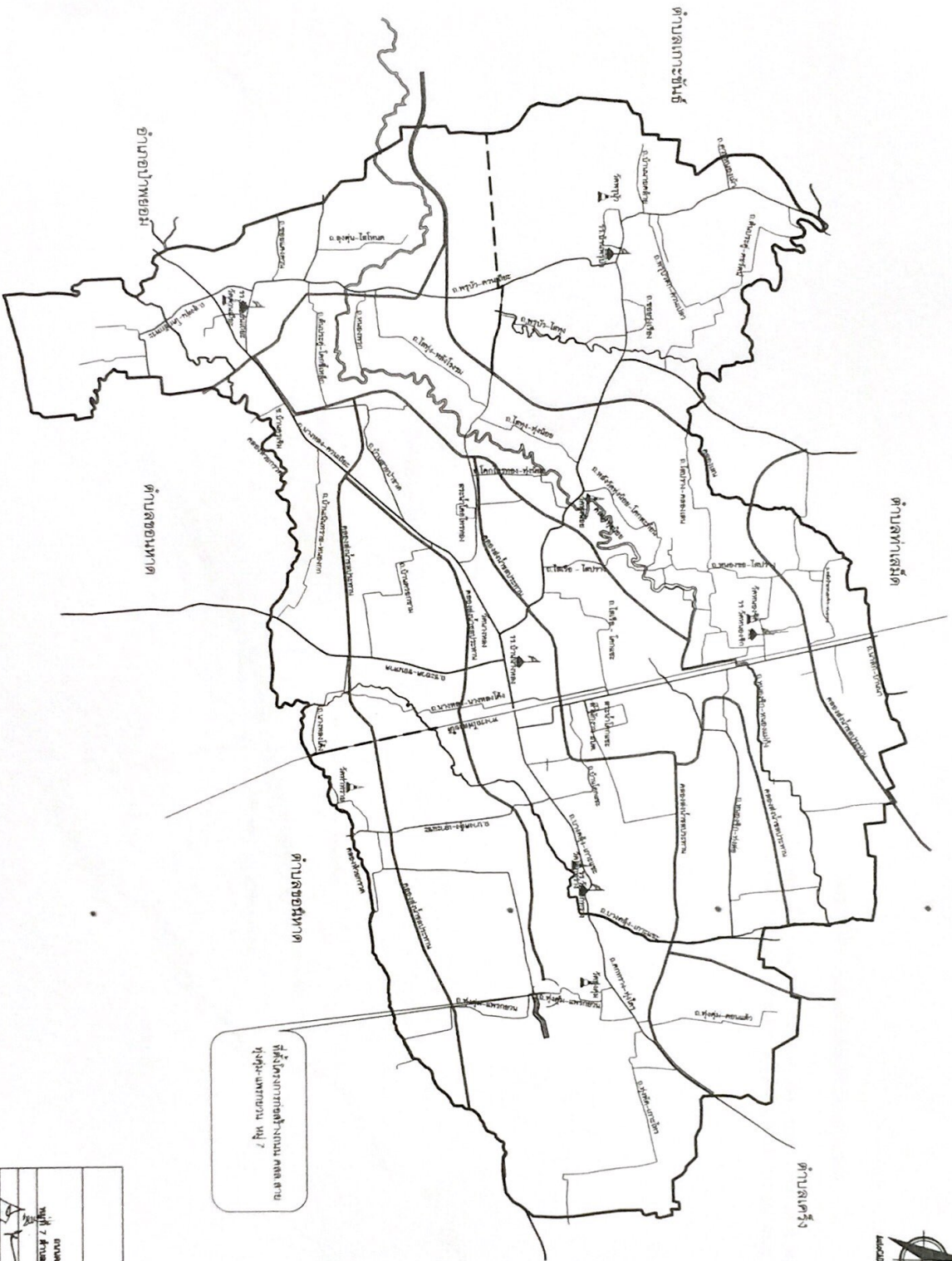




โครงการ

ก่อสร้างถนนคอนกรีตสายทุ่งคุ่ม-แพกรกยวน

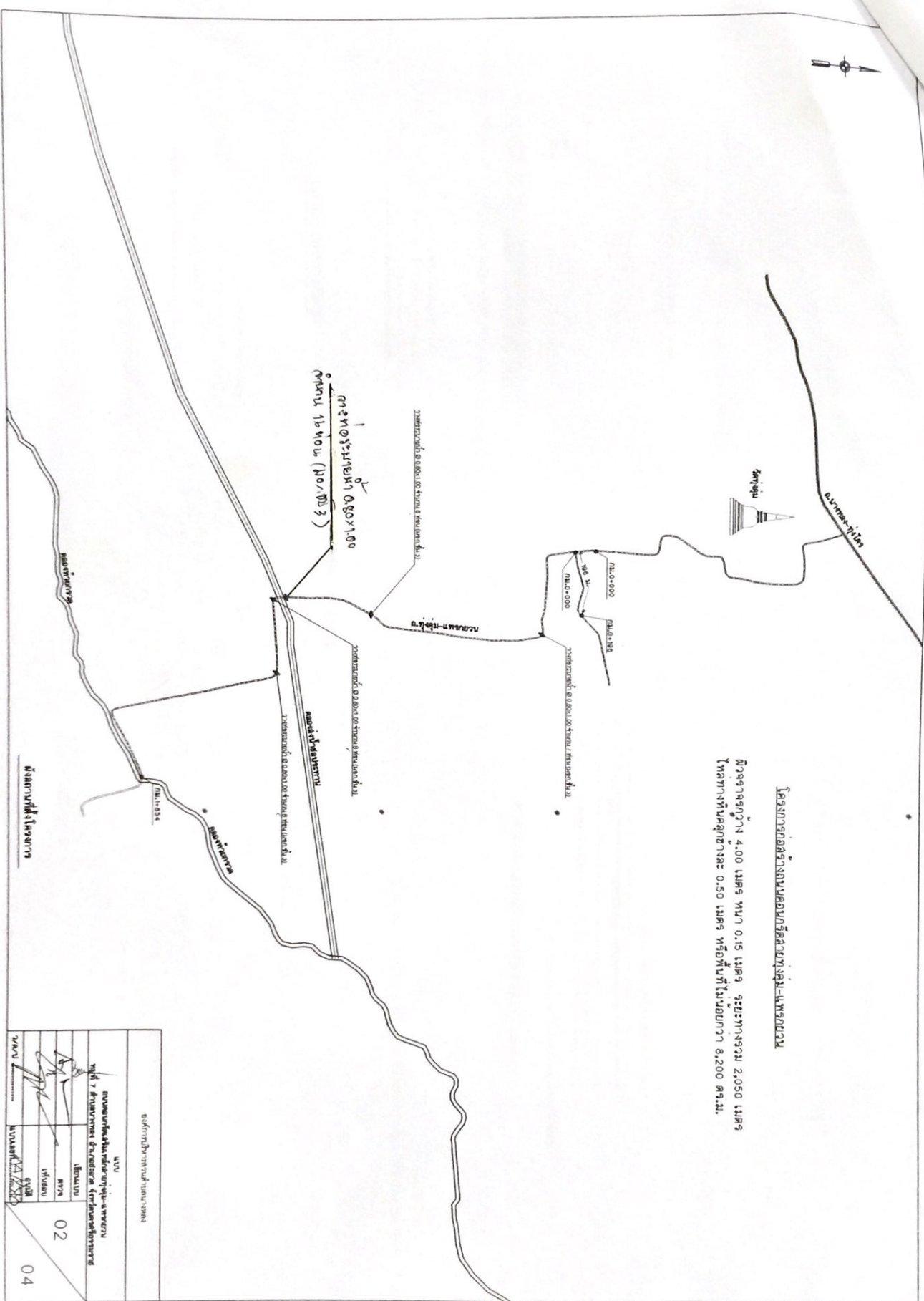
ตัวอาคารกว้าง 4.00 เมตร หน้า 0.15 เมตร ระยะทางรวม 2,050 เมตร หรือพื้นที่ไม่น้อยกว่า 8,200 ตร.ม. ไหลทางที่มั่นคงข้างละ 0.50 เมตร
สถานที่ก่อสร้าง หมู่ที่ 7 ตำบลนางหลง อำเภอชะเอวดี จังหวัดนครศรีธรรมราช



แผนที่ตั้งโครงการโดยสังเขป

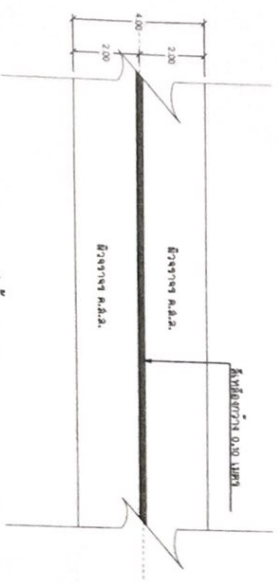
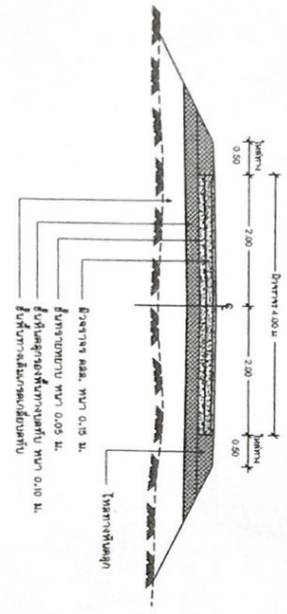
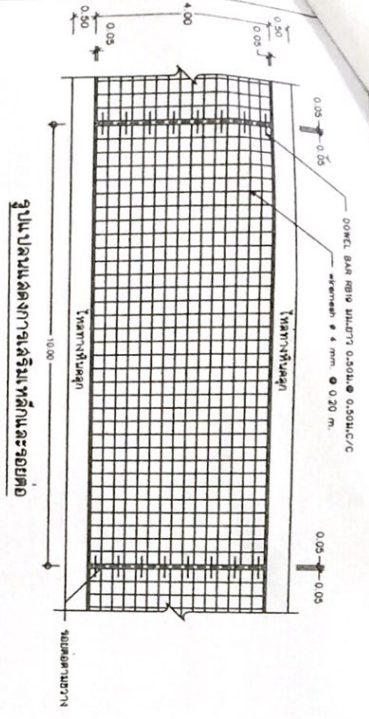
ที่ตั้งโครงการพัฒนาตลาดชาย
ทุ่งใหญ่-พนาพรูน หมู่ 7

สำนักงานส่งเสริมการค้าในต่างประเทศ จังหวัดภูเก็ต		นางสาวสุวิมล วัฒนศิริกุล	01	04
นางสาวสุวิมล วัฒนศิริกุล		นางสาวสุวิมล วัฒนศิริกุล	01	
นางสาวสุวิมล วัฒนศิริกุล		นางสาวสุวิมล วัฒนศิริกุล	01	04



โครงการก่อสร้างถนนสาย 1-11 และ 1-12
 2.050 เมตร
 8.200 เมตร
 0.15 เมตร
 0.50 เมตร

สำนักงานโครงการพิเศษและ งานวิศวกรรมจราจร กรมการขนส่งทางบก	
เลขที่	02
วันที่	04
ปีที่	2558
หน้า	04



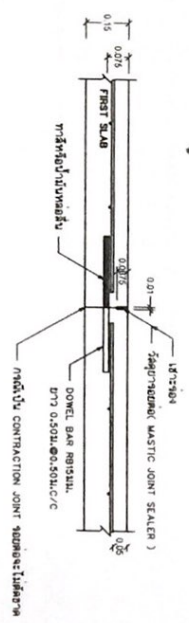
รูปตัดขวางของบดกรีตเสริมเหล็ก

รูปตัดขวางเสา-คาน

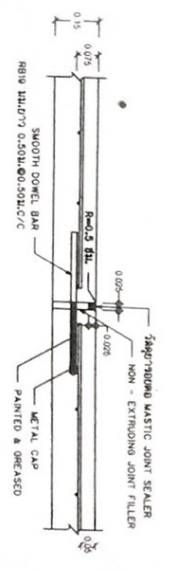
ข้อกำหนดวัสดุและ เรายุติ

1. คอนกรีตผสม คสอ ในขุขี้เถ้าใช้สำหรับเทคอนกรีตสำหรับ งาน 201 มทร 201 (เสริมเหล็กใช้ขุขี้เถ้า)
2. EXPANSION JOINT มีขนาดความกว้าง 50 มม.และใช้วัสดุชนิดดังต่อไปนี้ 50 มม. (วัสดุชนิดนี้และขนาดของขนาดอื่น 50 มม.)
3. วัสดุสำหรับเติมคอนกรีตบริเวณรอยต่อคอนกรีต CONCRETE JOINT SEALER HOT-POURED ELASTIC TYPE I
4. วัสดุสำหรับเติมคอนกรีต NON-EXTENDING JOINT FILLER ใช้ปริมาณ ทราย นวลชนิดดี
5. วัสดุสำหรับเติม SLOPE ให้มีความสูง 10 ซม.และใช้วัสดุ CONCRESSIVE STRENGTH ของกรมทางหลวงที่ลดขนาดลง ขนาด 15-15/15, ทราย ที่ 28 วัน มีค่าความแข็งแรง 340 kg/cm² (เทียบ 7 วัน ค่าความแข็งแรง 70x 88 28 วัน)
6. ใช้ดอกลวดเส้นผ่าศูนย์กลาง 4 มม. ขนาด 23 และ ขนาด 24
7. ใช้เหล็ก WELDED WIRE MESH ϕ 4 มม. @ 0.20x0.20
8. วัสดุสำหรับวางทับไว้ด้านบน 1 ซม.ใช้วัสดุที่ทนไฟได้และทนการกัดกร่อน และใช้ขนาดตามหลักวิชาการงานทางด้านวิศวกรรม
9. คอนกรีตเสริมเหล็กของเสา-คาน โครงสร้างที่ใช้การเชื่อมต่อที่จุดเชื่อมต่อให้มีความแข็งแรงเพิ่มขึ้นโดยมีค่ากำลังรับน้ำหนัก 2 มม.
10. การก่อสร้างงานนี้ จะต้องใช้ช่างเทคนิคที่มีประสบการณ์และมีความรู้เฉพาะทางและสามารถนำข้อกำหนดนี้ไปปฏิบัติตามได้เป็นอย่างดี

ขยายขอบ CONSTRUCTION JOINT (สูง 10 มม.)



ขยายขอบ EXPANSION JOINT (สูง 50 มม.)



หมายเหตุ : กำหนดโครงสร้างทางรับน้ำหนักจากรวมน้ำหนักบรรทุก ไม่เกิน 18 ตัน

<p style="text-align: center;">วิศวกรควบคุมงานก่อสร้าง</p>	
<p>ผู้ควบคุมงานก่อสร้าง</p>	<p>ผู้ควบคุมงานก่อสร้าง</p>
<p><i>[Signature]</i></p>	<p><i>[Signature]</i></p>
<p>03</p>	<p>04</p>

